

КАПЕЛЬНЫЙ/ МИКРОКАПЕЛЬНЫЙ ПОЛИВ

МИКРОКАПЕЛЬНЫЙ ПОЛИВ – ЭТО СЕКРЕТНОЕ ОРУЖИЕ ПОЛИВА. Клумбы, разделительные полосы автострады и почва только выигрывают от точечной микроиригации, благодаря которой вода попадает только туда, куда действительно нужно при минимальном риске избыточного полива и перерасхода воды.

PLD

ПРИМЕНЕНИЕ

Частный приусадебный участок/Коммерческий

РАСХОД

1,35, 2,35, 3,75 л/час

СПЕЦИАЛЬНО РАЗРАБОТАННЫЙ ТОЧЕЧНЫЙ РАЗБРЫЗГИВАТЕЛЬ СЕРИИ PLD ДОСТАВЛЯЕТ ВОДУ БЕЗ ПОТЕРЬ.

ХАРАКТЕРИСТИКИ ПОЛИВОЧНОГО ШЛАНГА СЕРИИ PLD

- Встроенные капельницы компенсирующие давление на линии обеспечивают постоянный высококачественный полив
- Встроенный запорный клапан предотвращает забивание капельниц и излишний расход воды
- Расстояние между капельницами: 30,5 см, 45,7 см или 61 см
- Расход капельницы: 1,35, 2,35, 3,75 л/час
- Наличие пустого шланга (без капельниц)
- Длина мотка: 76 м и 305 м
- Максимальная гибкость и устойчивость к ударам
- Совместим с комплектом для подключения к капельному поливу
- Бухта 30,5 м для моделей PLD 0612100, PLD 1012100 и PLD 1018100



PLD шланг/шланг с маркировкой непитьевой воды

ХАРАКТЕРИСТИКИ ФИТИНГОВ К PLD

- Идеально подходят для использования с компонентами поливочного шланга серии PLD
- Быстрое и простое подключение без применения инструментов или клея
- Контроль давления до 3,4 бар (340 кПа)
- Устойчивость к УФ излучению
- Одинакового цвета с поливочным шлангом серии PLD для максимальной маскировки

РАБОЧИЕ ХАРАКТЕРИСТИКИ

Компенсация давления, компенсированные капельницы

Рабочее давление: 1,0 - 3,5 бар; 100 - 350 кПа

Рекомендуемый фильтр: сетчатый, 120 мкм

Совместим с резьбовыми фитингами 17 мм

Таблица максимальных длин шланга серии PLD - 1,35 л/час

Давление (Бар)	Расстояние между капельницами		
	Макс. длина стороны (м) 30,5 см	45,7 см	61 см
1	105	145	181
1,4	146	201	251
1,8	155	214	268
2,2	171	236	296
2,6	185	255	320
3	197	272	341

Таблица максимальных длин шланга серии PLD - 2,35 л/час

Давление (Бар)	Расстояние между капельницами		
	Макс. длина стороны (м) 30,5 см	45,7 см	61 см
1	58	79	99
1,4	85	117	146
1,8	101	140	175
2,2	113	158	197
2,6	124	172	215
3	133	184	232

Таблица максимальных длин шланга серии PLD - 3,75 л/час

Давление (Бар)	Расстояние между капельницами		
	Макс. длина стороны (м) 30,5 см	45,7 см	61 см
1	43	59	73
1,4	62	86	108
1,8	74	103	130
2,2	84	116	146
2,6	91	127	159
3	98	136	171

* Единичная максимальная длина стороны при уклоне 0%

Вставные фитинги модели PLD

Модель	Описание
PLD050	соединение «ёлочка» - 13 мм (1/2") адаптер
PLD075	соединение «ёлочка» - 19 мм (3/4") адаптер
PLDCPL	соединение «ёлочка»
PLDELB	соединение «ёлочка» - соединение «ёлочка» м патрубком патрубок 90°
PLDTEE	соединение «ёлочка» - тройник
PLDCAP	соединение «ёлочка» - заглушка
PLDBV	соединение «ёлочка» - клапан
PLD075TBTEE	TEE, 3/4" НТР х тройник 17 мм
PLD-AVR	клапан сброса давления воздуха

Таблица быстрого поиска - л/м на 100 м

Капельница (л/час)	31 см	46 см	61 см
1,35	44	30	19
2,35	77	51	34
3,75	123	82	54

Дополнительно см. на стр. 110

- PLD-050 фитинг: 1/2" НТР x 17 мм, соединение «ёлочка»
- PLD-075 фитинг: 3/4" НТР x 17 мм, соединение «ёлочка»
- PLD-CPL фитинг: 17 мм, соединение «ёлочка»
- PLD-ELB фитинг: 17 мм, соединение «ёлочка»
- PLD-TEE фитинг: 17 мм, тройник
- PLD-CAP фитинг: 17 мм, соединение «ёлочка» с крышкой
- PLD-BV фитинг: 17 мм, соединение «ёлочка» отсекающий клапан
- PLD 075TBTEE: Тройник 17 мм x 3/4" ВНТ
- PLD-AVR: 1/2" клапан сброса давления воздуха/вакуума

ТАБЛИЦА ТЕХНИЧЕСКИХ ХАРАКТЕРИСТИК

www.hunterindustries.com/PLD

МОДЕЛИ	ШАГ КАПЕЛЬНИЦ	ДЛИНА	ОПЦИИ
PLD-04 = 1,5 LPH flow	12 = 30 см	100 = 30 м	(пусто) = Дополнительные опции отсутствуют R = Идентификатор того, что используется питьевая вода
PLD-06 = 2,3 LPH flow	18 = 45 см	250 = 75 м	
PLD-10 = 3,8 LPH flow	24 = 60 см	1K = 300 м	
PLD-BLNK = без капельниц			

ПРИМЕРЫ

PLD-04 - 12 - 250	1,5 л/час ландшафтный поливочный шланг, расстояние 30 см (12") на моток 75 м (250')
PLD-06 - 12 - 100	2,3 л/час ландшафтный поливочный шланг, расстояние 30 см (12") на моток 30 м (100')
PLD-10 - 24 - 250 - R	3,8 л/час ландшафтный поливочный шланг, расстояние 60 см (24") на моток 75 м (250'), опция крышки с указанием того, что используется непитьевая вода
PLD-BLNK - 100	30 м (100') моток обычного шланга

МИКРОКАПЕЛЬНЫЙ ПОЛИВ

ПРИМЕНЕНИЕ

Частный приусадебный участок/Коммерческий

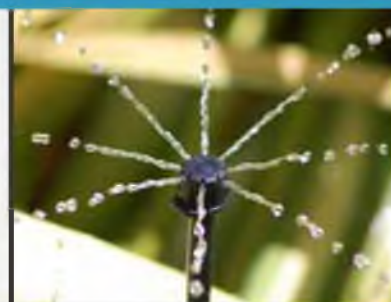
НАЗНАЧЕНИЕ

Точечный полив участка

МИКРОКАПЕЛЬНЫЙ ПОЛИВ – ПОДАЧА ВОДЫ С ВЫСОКОЙ ТОЧНОСТЬЮ.

РАЗБРЫЗГИВАТЕЛЬ SOLO-DRIP

- 8 струй воды для точного полива
- Крышка для регулировки расхода и радиуса полива одним нажатием
- РАБОЧИЕ ХАРАКТЕРИСТИКИ: 1 - 2,5 бар (100 - 250 кПа)
- Габариты:
A: SD-T – 2,41 см (выс.) x 1,98 см (шир.) x 1,60 см (глуб.)
B: SD-B – 2,41 см (выс.) x 1,98 см (шир.) x 1,60 см (глуб.)
C: SD-B-STK – 15,2 см (выс.) x 4,32 см (шир.) x 1,60 см (глуб.)



Разбрызгиватель Solo-Drip

РАЗБРЫЗГИВАТЕЛЬ HALO-SPRAY

- Большой диаметр, разбрызгивание «веером»
- Регулировка радиуса при необходимости
- Возможность объединения нескольких разбрызгивателей для полива всего участка
- РАБОЧИЕ ХАРАКТЕРИСТИКИ: 1 - 2,5 бар (100 - 250 кПа)
- Габариты:
A: HS-T – 2,41 см (выс.) x 1,98 см (шир.) x 1,60 см (глуб.)
B: HS-B – 2,41 см (выс.) x 1,98 см (шир.) x 1,60 см (глуб.)
C: HS-B-STK – 15,2 см (выс.) x 4,32 см (шир.) x 1,60 см (глуб.)



Разбрызгиватель Halo-Spray

РАЗБРЫЗГИВАТЕЛЬ TRIO-SPRAY

- Конфигурация: полный, половинчатый и четвертичный сектор поворота
- Функции: большой веерный разбрызгиватель для малых участков
- Кнопка управления для регулировки
- РАБОЧИЕ ХАРАКТЕРИСТИКИ: 0,7 - 2,5 бар; 70 - 250 кПа
- Габариты:
A: TS-F – 3,81 см (выс.) x 2,29 см (шир.) x 1,52 см (глуб.)
B: TS-H – 3,81 см (выс.) x 2,29 см (шир.) x 1,52 см (глуб.)
C: TS-Q – 3,81 см (выс.) x 2,29 см (шир.) x 1,52 см (глуб.)



Разбрызгиватель Trio-Spray

Разбрызгиватель Solo-Drip - Рабочие характеристики (метрич.)

Установка макс. параметров (приблизительно 20 нажатий)	Давление (Бар)	Расход (л/час)	Диаметр выброса (м)
	1,5	0-50	0-0,6
	2	0-60	0-0,8

Разбрызгиватель Halo-Spray - Рабочие характеристики (метрич.)

Установка макс. параметров (приблизительно 14 нажатий)	Давление (Бар)	Расход (л/час)	Диаметр выброса (м)
	1,5	0-65 <td>0-2,8</td>	0-2,8
	2	0-74 <td>0-3,4</td>	0-3,4

Разбрызгиватель Trio-spray - Рабочие характеристики (метрич.)

Давление (Бар)	Расход (л/час)	СХЕМА ПОЛИВА		
		Диаметр выброса (м)	Радиус выброса (м)	
			360° X 18 отверстий	180°
0,5	0-54	0-5,0	0-2,0	0-1,5
1	0-77	0-5,8	0-2,5	0-2,1
1,5	0-94	0-6,4	0-2,9	0-2,6
2	0-105	0-7,0	0-3,2	0-3,0
2,5	0-119	0-7,5	0-3,5	0-3,3

ТАБЛИЦА ТЕХНИЧЕСКИХ ХАРАКТЕРИСТИК

www.hunterindustries.com/MICRO

МОДЕЛИ	ОПЦИИ
SD = Solo-Drip	T = резьба 10-32, 360° B = соединение «ёлочка», 360° B-STK = соединение «ёлочка» на штанге, 360°
HS = Halo-Spray	T = резьба 10-32, 360° B =соединение «ёлочка», 360° B-STK =«ёлочка» на трубе, 360°
TS = Trio-Spray	T-F = резьба 10-32, 360° T-H = резьба 10-32, 180° T-Q = резьба 10-32, 90°

ПРИМЕРЫ

SD - T	Solo-Drip с резьбой 10-32, 360°
HS - B	Halo-Spray, соединение «ёлочка», 360°
TS - T-F	Trio-Spray с резьбой 10-32, 360°

КОМПЛЕКТЫ ДЛЯ ПОДКЛЮЧЕНИЯ КАПЕЛЬНОГО ПОЛИВА

ПРИМЕНЕНИЕ

Микрокапельный полив частного приусадебного участка/Коммерческого объекта

КОМПЛЕКТ ДЛЯ ПОДКЛЮЧЕНИЯ КАПЕЛЬНОГО ПОЛИВА ВМЕСТЕ С КЛАПАНОМ, ФИЛЬТРОМ И РЕГУЛЯТОРОМ ДАВЛЕНИЯ ПОЗВОЛЯЕТ ПОЛНОСТЬЮ КОНТРОЛИРОВАТЬ ЗОНУ ПОЛИВА.

ХАРАКТЕРИСТИКИ

- Заводская сборка и испытание водой
- Высококачественные компоненты (сетчатый фильтр из нержавеющей стали, стандартная врезная крышка, регулятор потока расположен сверху)
- Система очистки защитного фильтра-диафрагмы Sentry™ в комплекте подключения капельного полива серии ICZ
- Широкий диапазон расхода – идеально подходит для микрокапельного полива

РАБОЧИЕ ХАРАКТЕРИСТИКИ

Модель ACZ-075:

Регулирование давления: 1,7 или 2,8 бар;
170 - 280 кПа
Расход: 1,9 - 56 л/мин
Рабочее давление: 1,4 - 8 бар;
140 - 800 кПа
Рабочая температура: до 66°C

Модель PCZ-101:

Регулирование давления: 1,7 или 2,8 бар;
170 - 280 кПа
Расход: 1,9 - 56 л/мин
Рабочее давление: 1,4 - 8 бар;
140 - 800 кПа
Рабочая температура: до 66°C

Модель ICZ-101:

Регулирование давления: 1,7 или 2,8 бар;
170 - 280 кПа
Расход: 2,5 - 75 л/мин
Рабочее давление: 1,4 - 8 бар;
140 - 800 кПа
Рабочая температура: до 66°C

Модель ICZ-151:

Регулирование давления: 2,8 бар; 280 кПа
Расход: 75 - 227 л/мин
Рабочее давление: 1,4 - 8 бар;
140 - 800 кПа
Рабочая температура: до 66°C

РАБОЧИЕ ХАРАКТЕРИСТИКИ СОЛЕНОИДА

Сверхпрочный соленоид: 24 В перем. тока, 370 мА при скачке напряжения, 190 мА удерживающего тока, 60 циклов, 475 мА при скачке напряжения, 230 мА удерживающего тока, 50 циклов

ЗАВОДСКИЕ КОМПЛЕКТУЮЩИЕ

Регулятор давления 1.7 или 2.8 бар (модель ACZ-075, PCZ-101, ICZ-101)

КОМПЛЕКТУЮЩИЕ НА ВЫБОР

Идентификатор того, что используется непитьевая вода для модели ACZ-075 и PCZ-101 (ПАРТ-НОМЕР 269205)

Идентификатор того, что используется непитьевая вода для модели ICZ-101 (ПАРТ-НОМЕР 561205)

Дополнительно см. на стр. 111



ТАБЛИЦА ТЕХНИЧЕСКИХ ХАРАКТЕРИСТИК

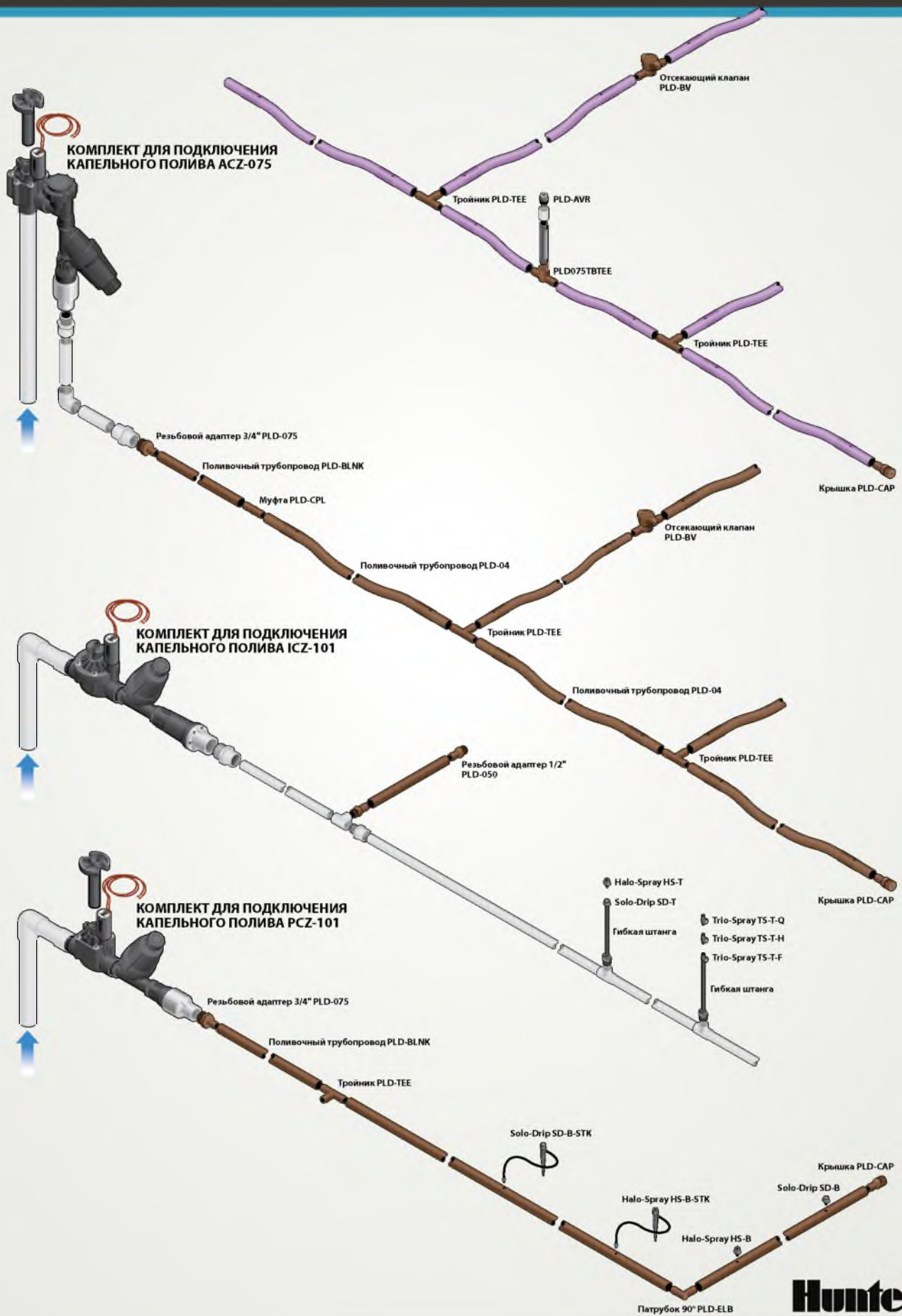
www.hunterindustries.com/DRIPKITS

МОДЕЛИ	ОПЦИИ
ACZ-075 = 19 мм (¾") клапан PGV-ASV с системой фильтрации 19 мм (¾") NY075	25 = регулятор давления 1,7 бар (25 фунт/кв.дюйм) (кроме модели ICZ-151) 40 = регулятор давления 2,8 бар (40 фунт/кв.дюйм)
PCZ-101 = 25 мм (1") прямоточный клапан PGV с системой фильтрации 25 мм (1") NY100	
ICZ-101 = 25 мм (1") прямоточный клапан ICV с системой фильтрации 25 мм (1") NY100	
ICZ-151 = 32 мм (1½") прямоточный клапан ICV с 2-мя системами фильтрации 5 мм (1") NY100	

ПРИМЕРЫ

ACZ-075 - 25	19 мм (¾") клапан PGV-ASV с системой фильтрации ¾" NY075 и регулятором давления 1,7 бар (25 фунт/кв.дюйм)
PCZ-101 - 25	25 мм (1") шаровой клапан PGV с системой фильтрации 1" NY100 и регулятором давления 1,7 бар (25 фунт/кв.дюйм)
ICZ-101 - 40	25 мм (1") шаровой клапан ICV с системой фильтрации 1" NY100 и регулятором давления 2,8 бар (40 фунт/кв.дюйм)

ИЛЛЮСТРАЦИЯ ПОДКЛЮЧЕНИЯ



КАПЛЯ/
МИКРОКАПЛЯ

СИСТЕМА ПОЛИВА КОРНЕЙ

ПРИМЕНЕНИЕ

Частный приусадебный участок/Коммерческий объект

ГАБАРИТЫ

25, 45, 90 см

РАСХОД

0,95 л/мин или 1,9 л/мин

ХОТИТЕ, ЧТОБЫ ДЕРЕВЬЯ И КУСТЫ БЫЛИ ЗДОРОВЫМИ? ЗРИТЕ В КОРЕНЬ!

СТАНДАРТНЫЕ ХАРАКТЕРИСТИКИ

- Встроенное гибкое колено марки Hunter для прямой установки - фитинг 1/2" ПВХ
- Запатентованные щиты StrataRoot для отвода воды в корни и повышения эффективности полива
- Закрывающаяся крышка

ГАБАРИТЫ

0,25 м (10"): диаметр 5,1 см х длина 25 см
 0,46 м (18"): диаметр 7,6 см х длина 46 см
 0,9 м (36"): диаметр 7,6 см х длина 90 см

РАБОЧИЕ ХАРАКТЕРИСТИКИ

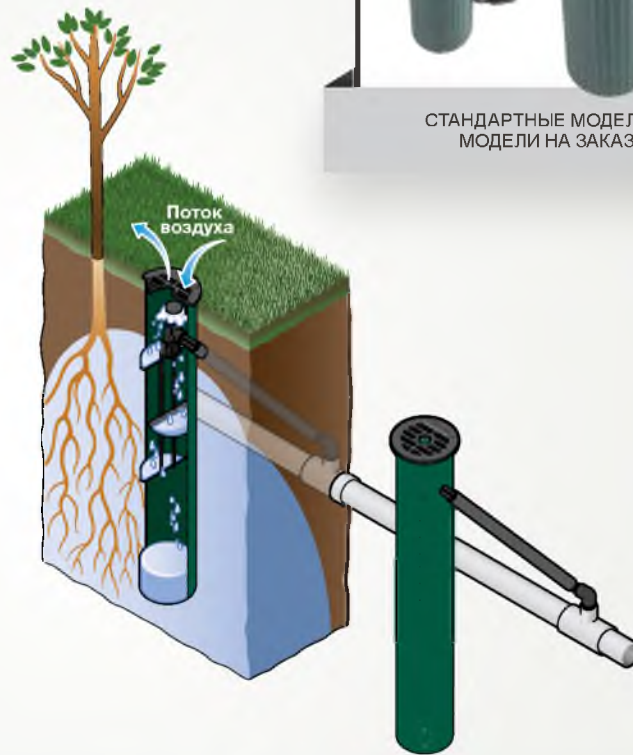
Расход сопла-баблера: 0,95 л/мин или 1,9 л/мин
 Рекомендуемое давление: 1,0 - 4,8 бар; 100 - 480 кПа

ЗАВОДСКИЕ КОМПЛЕКТУЮЩИЕ

Запорный клапан
 Блокирующаяся крышка пурпурного цвета с указанием того, что используется непитьевая вода

КОМПЛЕКТУЮЩИЕ НА ВЫБОР

Муфта: матерчатая муфта предотвращает попадание песка (ПАРТ-НОМЕР RZWS-SLEEVE)
 Взаимозаменяемая крышка только для моделей длиной 0,46 м и 0,9 м (ПАРТ-НОМЕР RZWS-CAP)
 Закрывающаяся крышка пурпурного цвета с указанием того, что используется непитьевая вода только для моделей длиной 0,46 м и 0,9 (ПАРТ-НОМЕР RZWS-RCCAP)



СТАНДАРТНЫЕ МОДЕЛИ И МОДЕЛИ НА ЗАКАЗ

ТАБЛИЦА ТЕХНИЧЕСКИХ ХАРАКТЕРИСТИК

www.hunterindustries.com/RZWS

МОДЕЛИ	РАСХОД СОПЛА БАБЛЕРА	ОПЦИИ
RZWS-10 = Система полива корней 25 см	25 = 25 = 0,95 л/мин 50 = 50 = 1,90 л/мин	(пусто) = дополнительные опции отсутствуют CV = Запорный клапан R = Крышка с указанием того, что используется непитьевая вода CV-R = Запорный клапан и крышка с указанием того, что используется непитьевая вода
RZWS-18 = Система полива корней 45 см		
RZWS-36 = Система полива корней 90 см		

ДОПОЛНИТЕЛЬНЫЕ ОПЦИИ УКАЗЫВАЮТСЯ ОТДЕЛЬНО

- RZWS-SLEEVE = Сетка из фильтрующей ткани, устанавливаемая на месте
- RZWS-CAP = Взаимозаменяемая крышка для моделей 45 см и 90 см
- RZWS-RCCAP = Взаимозаменяемая крышка с указанием того, что используется непитьевая вода для моделей 45 см и 90 см

EXAMPLES

RZWS-18 - 25 - CV	Система полива корней 45 м при 0,95 л/мин, с запорным клапаном
RZWS-10 - 50 - R	Система полива корней 25 см при 1,90 л/мин, и крышка с указанием того, что используется непитьевая вода
RZWS-36 - 25 - CV	Система полива корней 90 см при 0,95 л/мин, с запорным клапаном

КАПЛЯ/МИКРОКАПЛЯ